
A large sunburst graphic composed of numerous thin blue lines radiating from a central point, positioned behind the main text.

Smart Construction Pilot Flex v1.2.3 更新内容



EARTHBRAIN

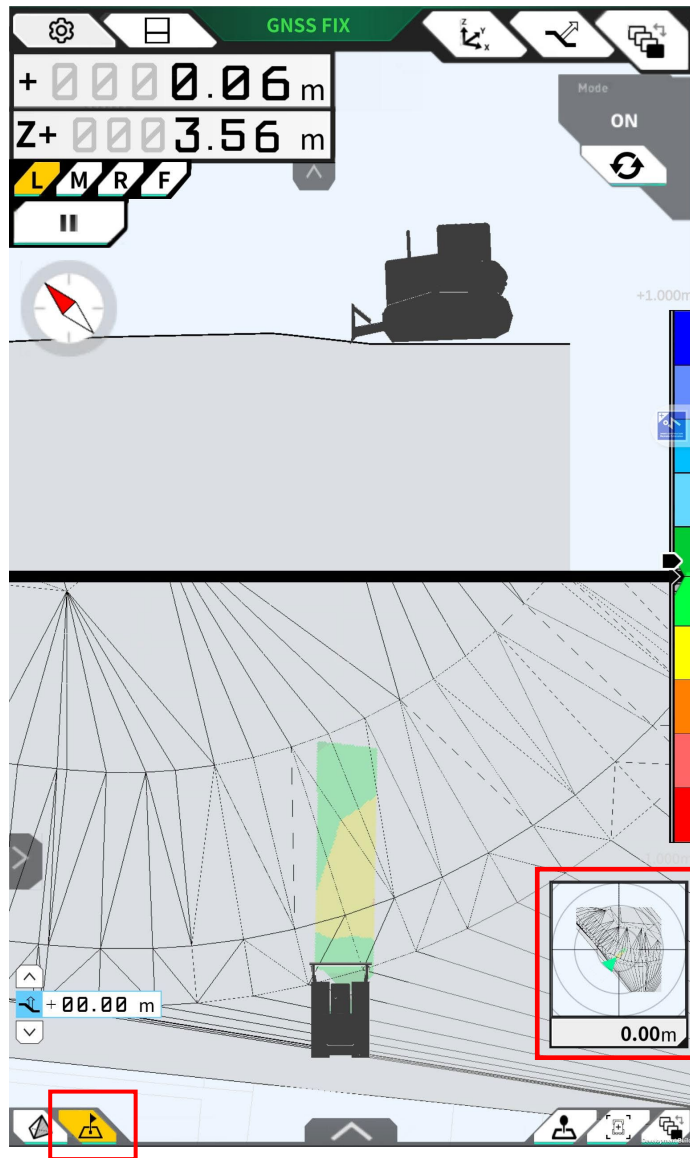
追加機能

- ・ ミニマップ & 目的地設定機能 ※1
- ・ ブレードモデル位置の変更対応 ※2
- ・ ガイダンス画面上での設計面オフセット設定 ※3
- ・ CMR/CMR+対応

改善・改修

- ・ ライセンス有効期限日時を表示を現地時刻にする
- ・ マシンガイダンス画面の描画速度改善
- ・ アプリケーション設定の小数点桁数を2d.p.をデフォルトにする
- ・ ガイダンス数値の表示を安定化
- ・ GNSSの楕円体高のばらつきを平均化する
- ・ GNSS基本設定のGNSSタイプで「QZS」のみ設定不可とする
- ・ ラインワーク表示の不具合改善
- ・ ローカル座標でローカライゼーションした場合のガイダンス描画の不具合

※は補足資料あり

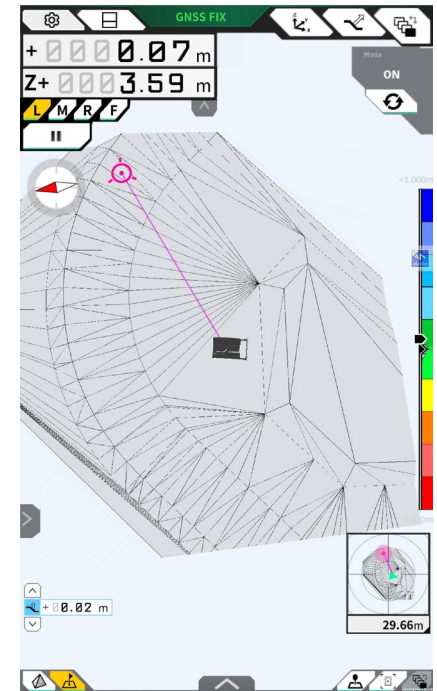


【ミニマップ表示】

建機周辺の広域※がわかるようにミニマップ機能を追加しました。

【目的地設定】

ミニマップウィンドウをタップ、目的地※を指定することで、目的地までの距離が表示されます。



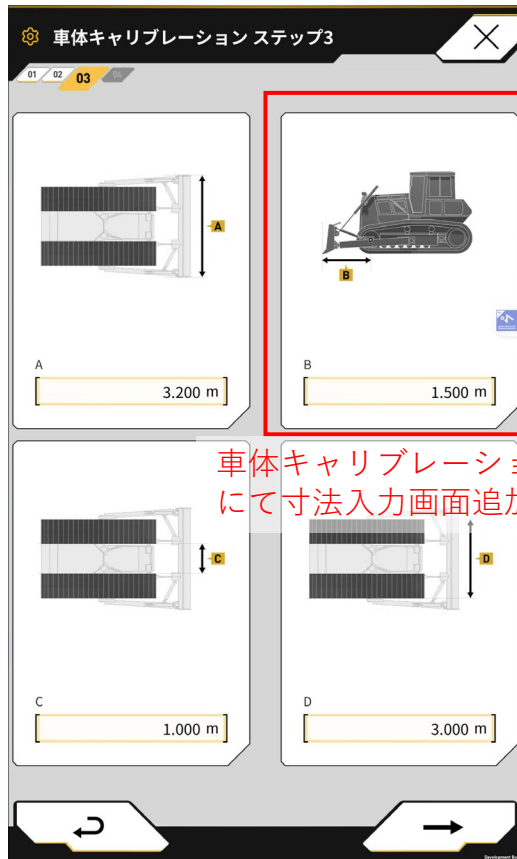
※表示される領域は描画処理の関係で現状、常時30m×30m程度になります。

ブレードモデル表示の位置合わせ対応

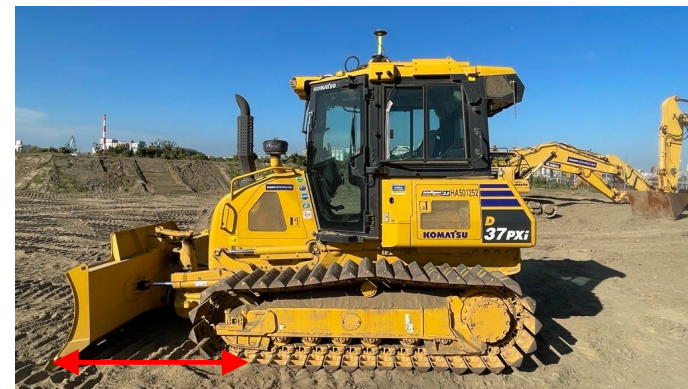
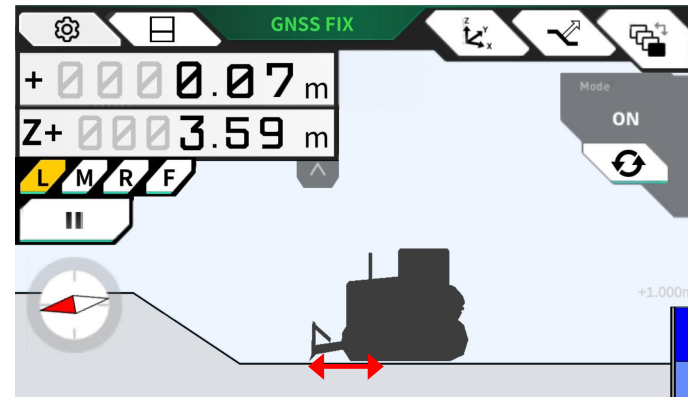
改修後：ガイダンス画面上に表示されているブレードモデルの位置を実機に合わせて表示できるようになりました。※

改修前：ブレードの位置は、ガイダンス画面上では実機と一致していませんでした。

※ガイダンスの数値は車体（前後左右）であり、かつブレードモデルがリフト操作等に追従するものではありません。



車体キャリブレーション
にて寸法入力画面追加



設計面オフセット設定及び表示（ガイダンス画面上）

改修後：設計面オフセットの設定及び表示がガイダンス画面上でできるようになりました。

改修前：目標面設定画面に入らないと、オフセット設定の入力及びオフセット自体の有無がわかりませんでした。

