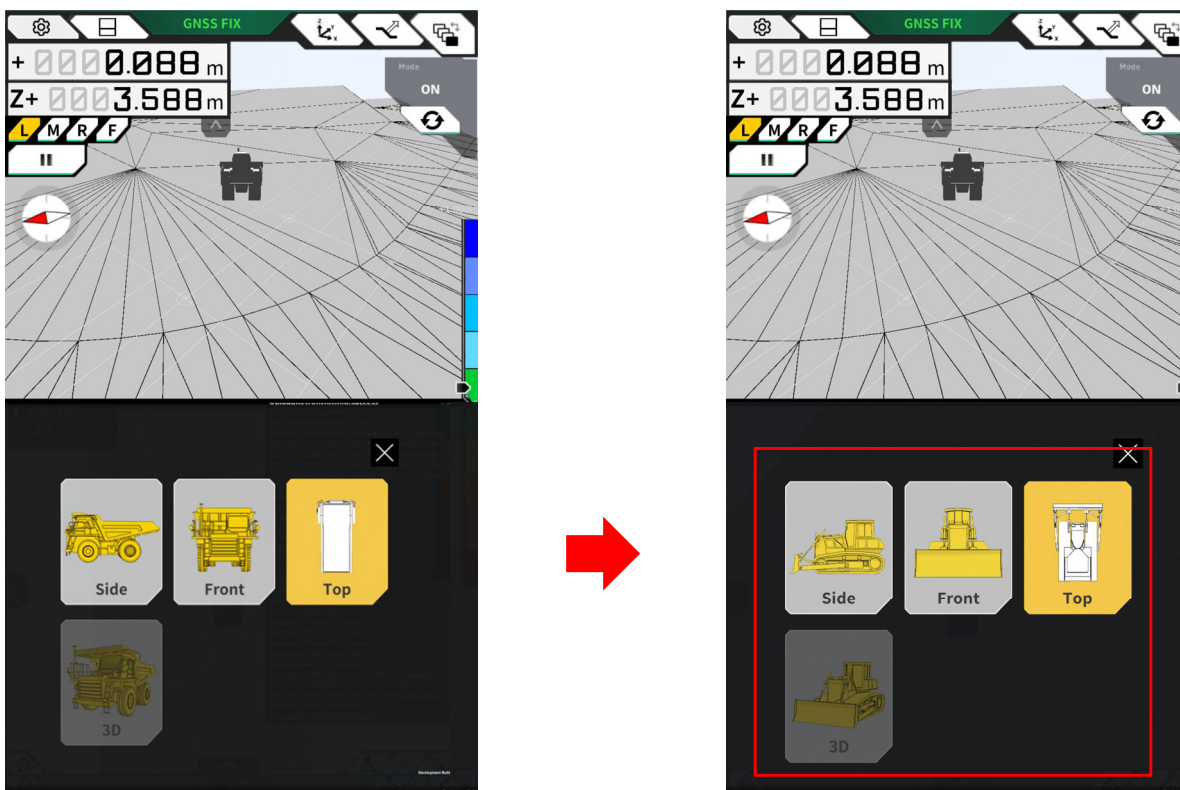


(改修前)

マシンガイダンスビュー (Side/Front/Top/3D) 切り替え画面において、車体キャリブレーションの種類 (ブルドーザー/ダンプトラック) に関わらず、ビュー選択の車両の描画はダンプトラックになっていました。

(改修後)

車体キャリブレーションで選択した車両の描画になります。



- ・ アプリケーション設定内の最大基線長の入力制限を変更 (10,000m⇒99,999m)
- ・ 端末の言語設定によって小数点表記がカンマ表記になってしまう不具合を修正